



Webinaire Actionnaires
15 janvier 2026

See cells. Change lives.



Mauna Kea Technologies

T4 2025: UN TRIMESTRE QUI CONFIRME LA TRAJECTOIRE DE CROISSANCE DES MÉTRIQUES D'AMÉLIORATION CLAIRES



Une dynamique globale forte

- Chiffre d'affaires consolidé : +29% (à taux de change constant)
- Ventes US : +82% (4^{ème} trimestre d'accélération)



Leviers de croissance clairs

- Adoption clinique forte sur les kystes pancréatiques
- Émergence de CellTolerance comme second pilier (1 M€ de ventes en 2025)



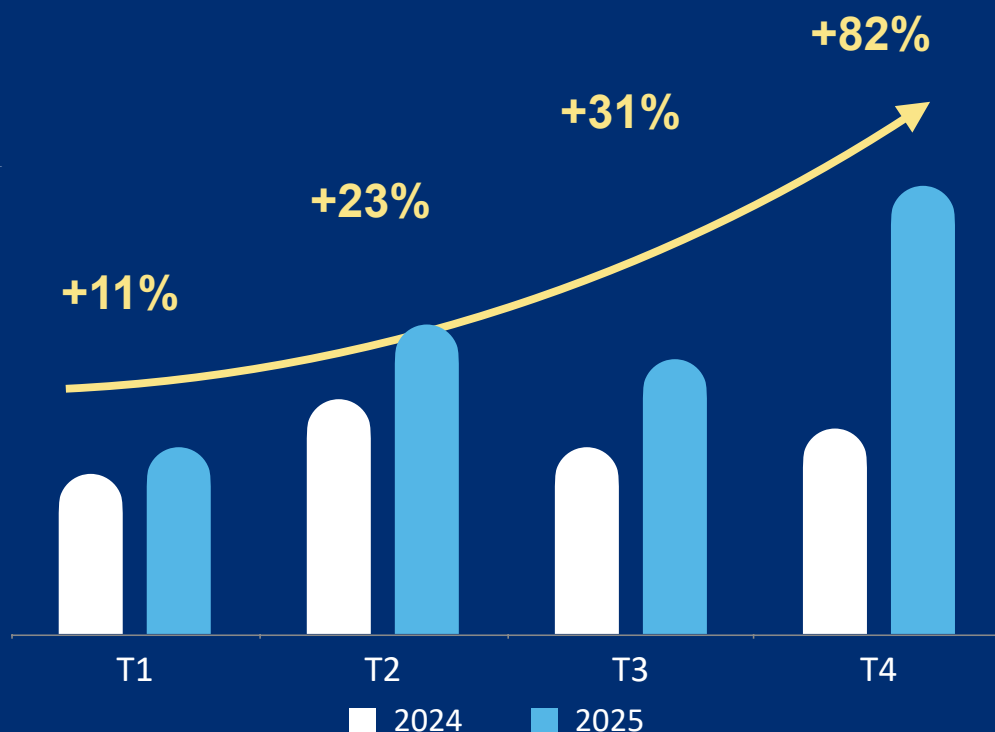
Mix géographique vertueux

- US : 77% du CA total (vs 60% en T4 2024)
- Impact positif sur la rentabilité : Prépondérance américaine fortement relative sur les marges

LE MOTEUR DE LA CROISSANCE SUR NOTRE MARCHÉ CLÉ, LES U.S.

4 TRIMESTRES D'ACCÉLÉRATION CONSÉCUTIFS

Chiffres d'affaires comptable aux Etats-Unis (en milliers d'USD)



Performance T4 2025 vs 2024

- **Systèmes (+324%)** : 4 placements au T4 seul (vs 3 sur toute l'année 2024 et 4 sur 2023)
- **Sondes (+101%)** : Doublement des ventes, porté par les nouveaux systèmes installés et l'intensification de l'utilisation dans les kystes pancréatiques
- **PPU (-16%)** : Impact de l'ajustement Medicare 2023 et recentrage commercial sur les ventes de capital (kystes)
- **Services (+0%)** : Revenus récurrents stables, typiquement flat historiquement

ETATS-UNIS

CROISSANCE Saine, Créatrice de Marge et Disciplinée

Pricing Power :

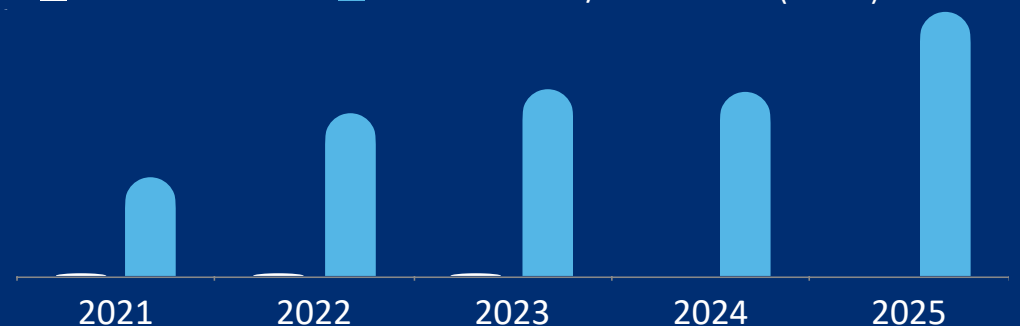
- Discipline tarifaire rigoureuse avec une forte valeur perçue du Cellvizio notamment dans les kystes pancréatiques
- → **Prix moyen +18 %** sur 2 ans
- → **Discount moyen divisé par 4**

Année	# Systèmes vendus	Prix moyen	Discount sur prix catalogue
2023	4	182 125 \$	15,3 %
2024	3	190 052 \$	13,2 %
2025	8	214 550 \$	3,8 %

Amélioration des marges

- Contribution élevée des ventes de capital à la marge brute et cash-flow immédiat
- Gain de productivité par commercial
- → Vente par commercial **x3** depuis 2021

■ # commerciaux ■ Vente facturée/ commercial (USD k)



CARACTÉRISATION DES KYSTES DU PANCRÉAS

CELLVIZIO, EN PASSE DE DEVENIR UN STANDARD DE SOIN

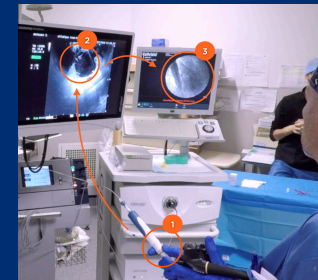
STANDARD ACTUEL: PRÉCISION DIAGNOSTIQUE TRÈS FAIBLE



Echo-ponction endoscopique (EUSFNA) seule

- Prélèvement du liquide « à l'aveugle »
- Résultat : ~30-50% de diagnostics indéterminés
- Chirurgies de précaution inutiles ou surveillance anxiogène pour le patient

AVEC CELLVIZIO: PROCÉDURE IDENTIQUE MAIS TRÈS HAUTE PRÉCISION DIAGNOSTIQUE



Méthode : EUSFNA + **CELLVIZIO (EUS-nCLE)**

- La sonde microscopique s'insère **DANS** l'aiguille pour visualiser les cellules *in vivo*
- Résultat : Précision >97% pour différencier les kystes bénins (à laisser) des précancéreux (à traiter)
- **Bénéfice** : Meilleure décision thérapeutique, information immédiate

CARACTÉRISATION DES KYSTES DU PANCRÉAS

2025: UNE ANNÉE CHARNIÈRE

Urgence clinique :

- Prévalence élevée : **3-10%** de la population adulte
- Impasse actuelle : **Près de 50%¹** de chirurgies inutiles avec le standard de visualisation actuel

Preuves scientifiques de très haut niveau :

- Étude CLIMB (>500 patients) : La plus grande étude U.S. jamais réalisée → supériorité diagnostique confirmée sur tous les standards
- Guidelines ESGE 2025 : intégration officielle → Cellvizio devient recommandé pour réduire les erreurs diagnostiques sur la caractérisation des kystes

Alignement financier :

- **Revenus doublés (x2)** : le code de remboursement permet à l'hôpital d'obtenir **3 652 \$** de Medicare (avec Cellvizio) contre 1 815 \$ (sans) et génère ainsi une marge positive significative
- Revenus encore supérieurs avec les assurances privées (souvent **120-150%** du tarif Medicare)

PARTENARIAT AVEC TAEWOONG MEDICAL USA

UN ALIGNEMENT PARFAIT ENTRE DIAGNOSTIC ET THÉRAPIE

Une offre clinique complète



→ **Solution Unique de Management des Kystes du Pancréas de A à Z**

Une force de frappe démultipliée

SCALE



Force de vente U.S.
plus que doublée
potentiellement

SPEED



Accès immédiat à **~100**
centres déjà équipés pour
l'ablation EUS-RFA

LEVERAGE



Zéro coût fixe : Force de
vente commissionnée,
facturation directe au prix
catalogue

KYSTES DU PANCRÉAS

UN POTENTIEL DE REVENUS SIGNIFICATIF À COURT TERME AUX U.S.



~1 000

Hôpitaux aux États-
Unis pratiquant
l'EUS-FNA

~100 000

Procédures/an qui
pourraient bénéficier de
Cellvizio nCLE

POTENTIEL INSTALLÉ

200 M\$



Prix de vente moyen:
215 000 \$

**REVENU POTENTIEL
RÉCURRENT**

100 M\$ / an

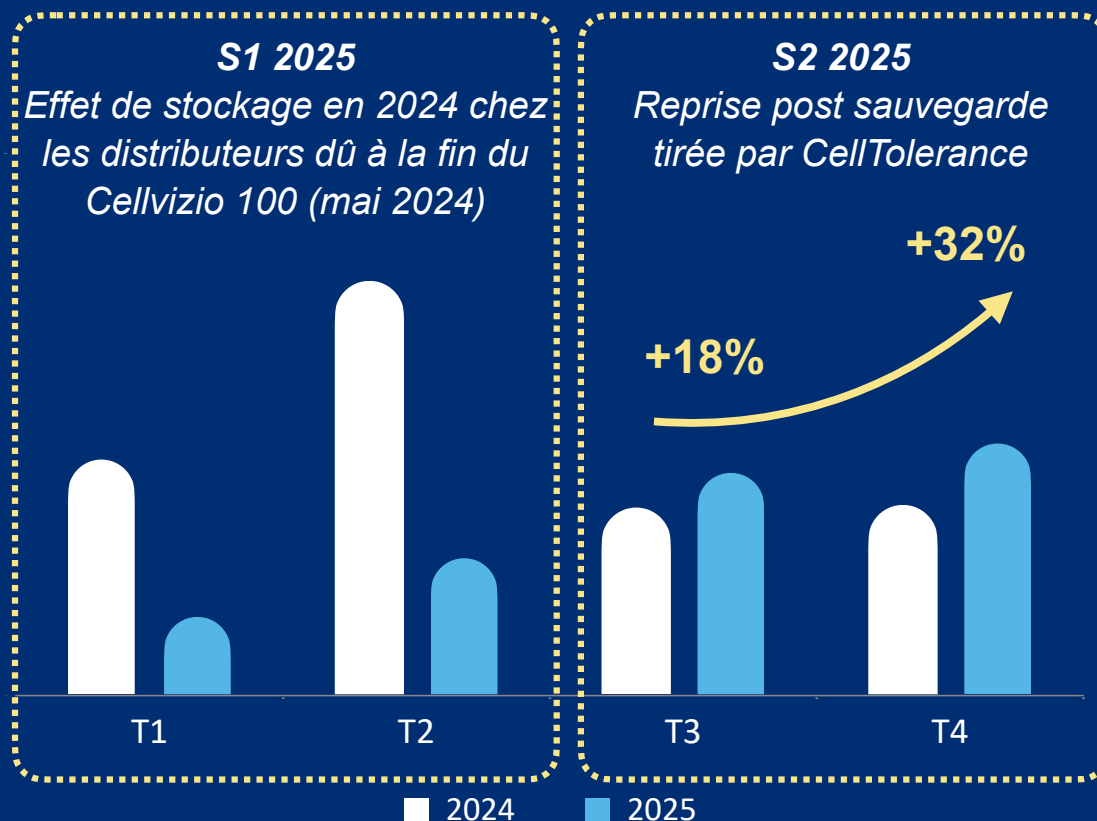


*Revenu moyen par
procédure : ~1 100 \$*

EUROPE / RESTE DU MONDE

REPRISE DE L'ACTIVITÉ COMMERCIALE TIRÉE PAR CELLTOLERANCE

Chiffres d'affaires EU/Reste du monde hors Chine et hors clinique J&J (en milliers d'EUR)



► **Rebond de l'activité post sauvegarde :** accroissement des ventes hors revenus cliniques J&J (ponctuel en 2024)

► Systèmes (+21% T3 ; +23% T4)

► Sonde (+7% T3 ; +68% T4)

► Services (+20% T3 ; +38% T4)

► **Nouveaux Territoires (CellTolerance) :**

Premières ventes de systèmes en **Australie** et en **Autriche**, ouvrant de nouveaux marchés pour 2026

PERSPECTIVES 2026

VISIBILITÉ ET POURSUITE DE LA CROISSANCE

- **Accroissement de l'usage** : Effet cumulé des systèmes vendus en 2025 + backlog en cours
→ revenus récurrents de consommables
- **Montée en puissance de TaeWoong Medical USA**: Force de vente opérationnelle aux US attendue fin T1 2026
- **Expansion CellTolerance** : Poursuite du déploiement aux US et à l'international
- **Gestion financière** : Bilan restructuré, 28 M€ de dette effacée, 6,1 M€ de capital levé, maintien d'une discipline financière forte

QUESTIONS / RÉPONSES

A circular inset showing a microscopic view of cells, likely cancer cells, with the text "SEE CELLS" overlaid in bold yellow letters.

SEE CELLS

A photograph of a smiling man and woman, likely a couple, embracing each other. The man is wearing a grey shirt and the woman is wearing a blue and yellow striped shirt.

CHANGE LIVES

Cellvizio®